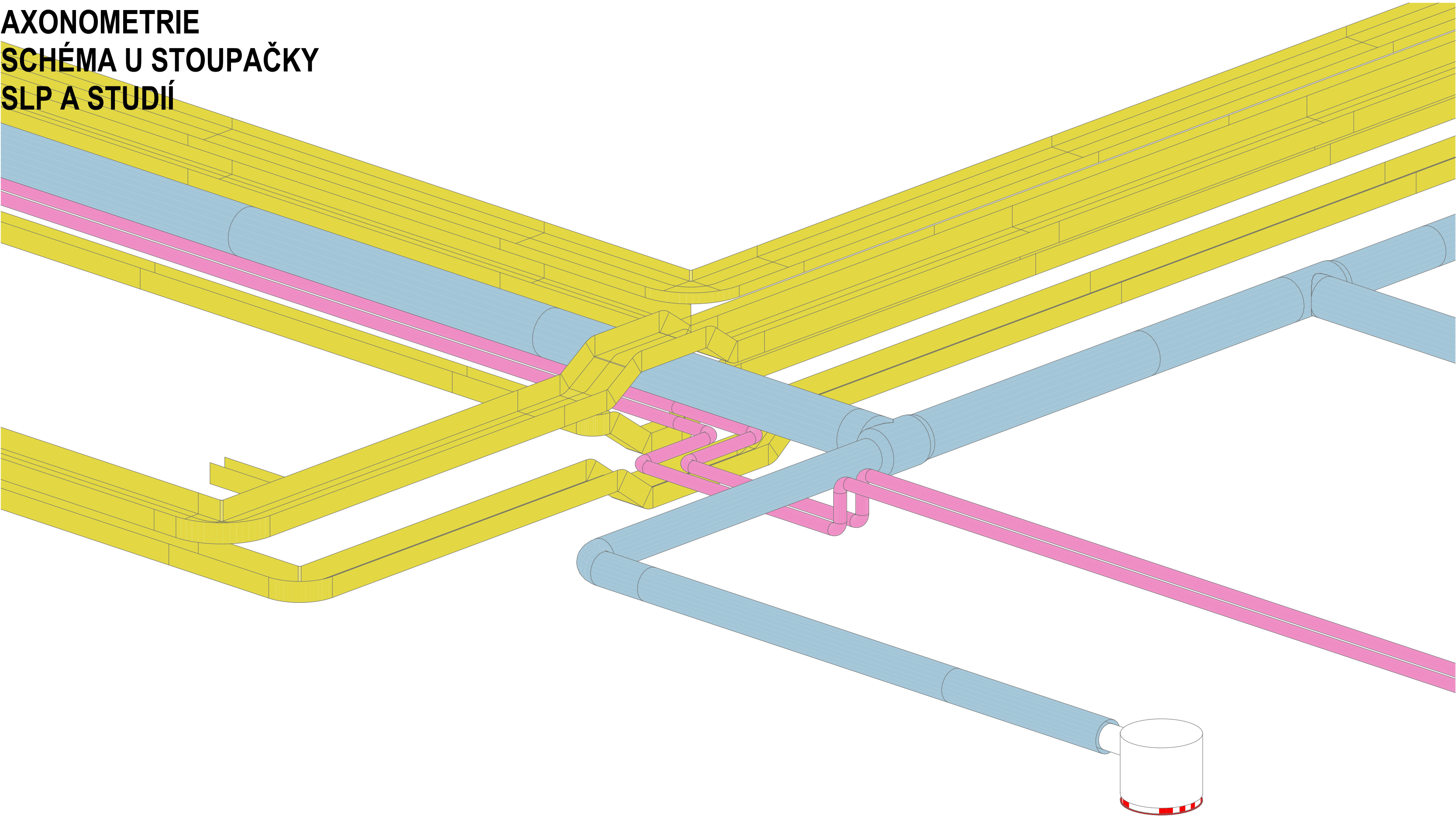
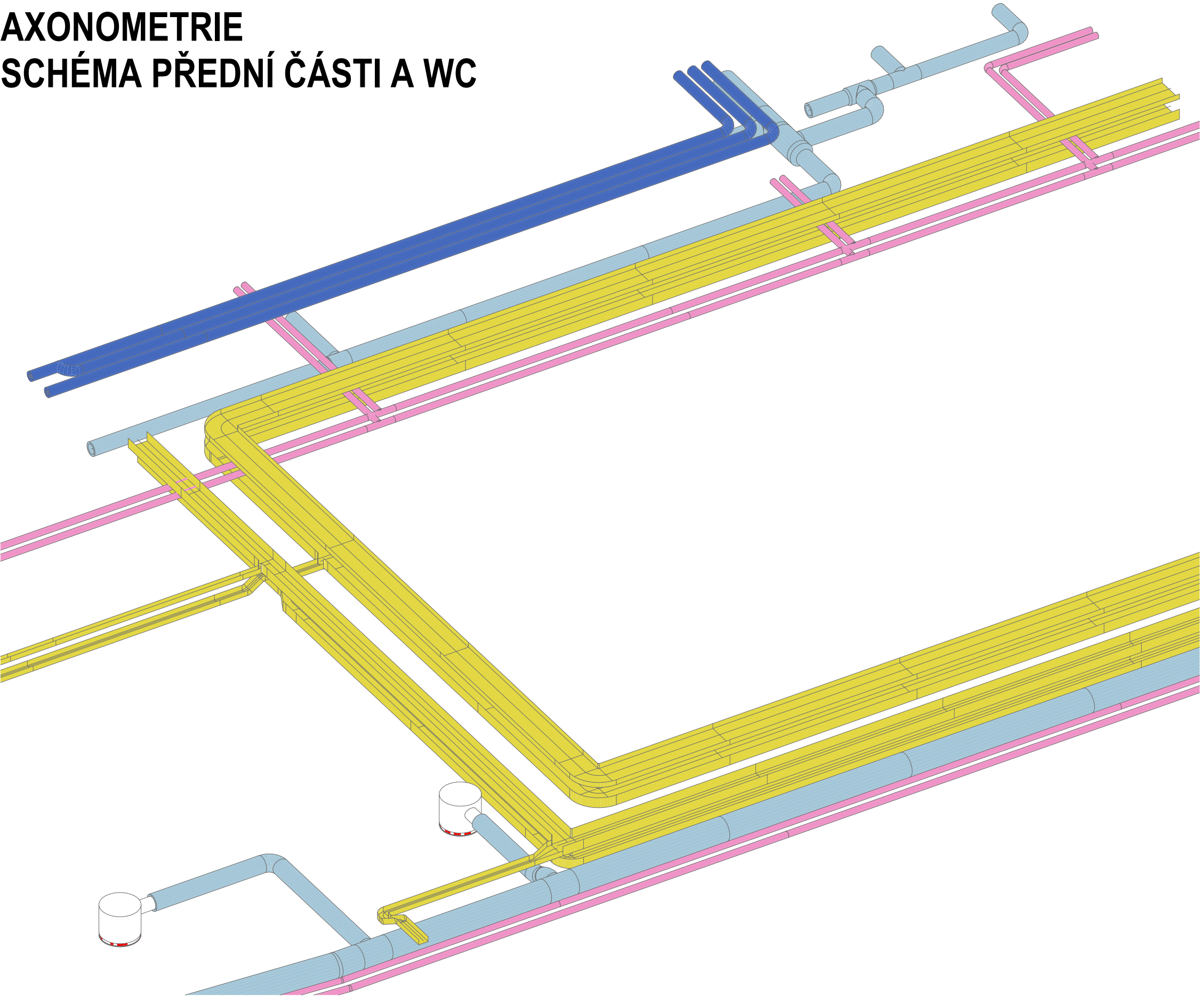


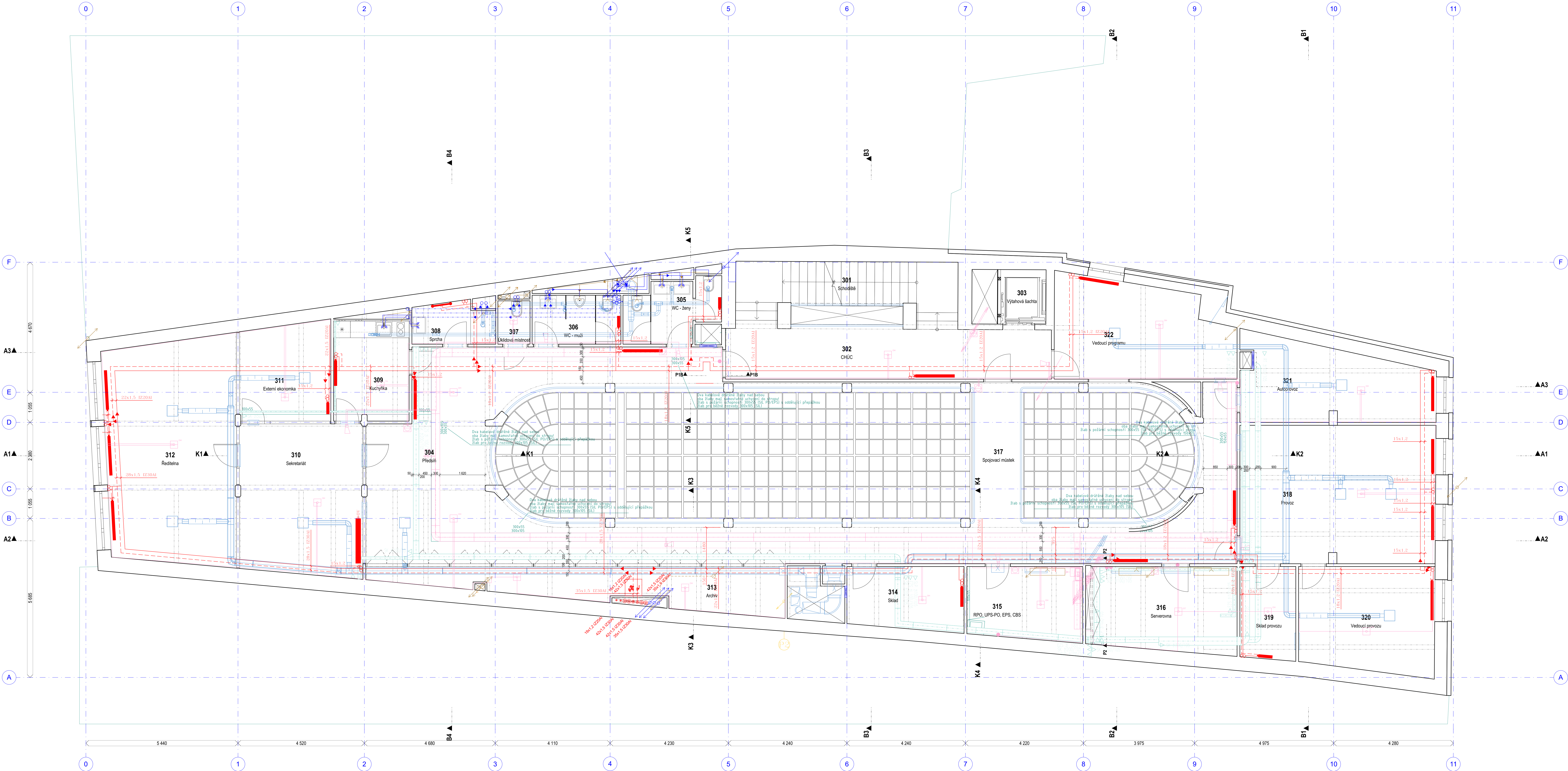
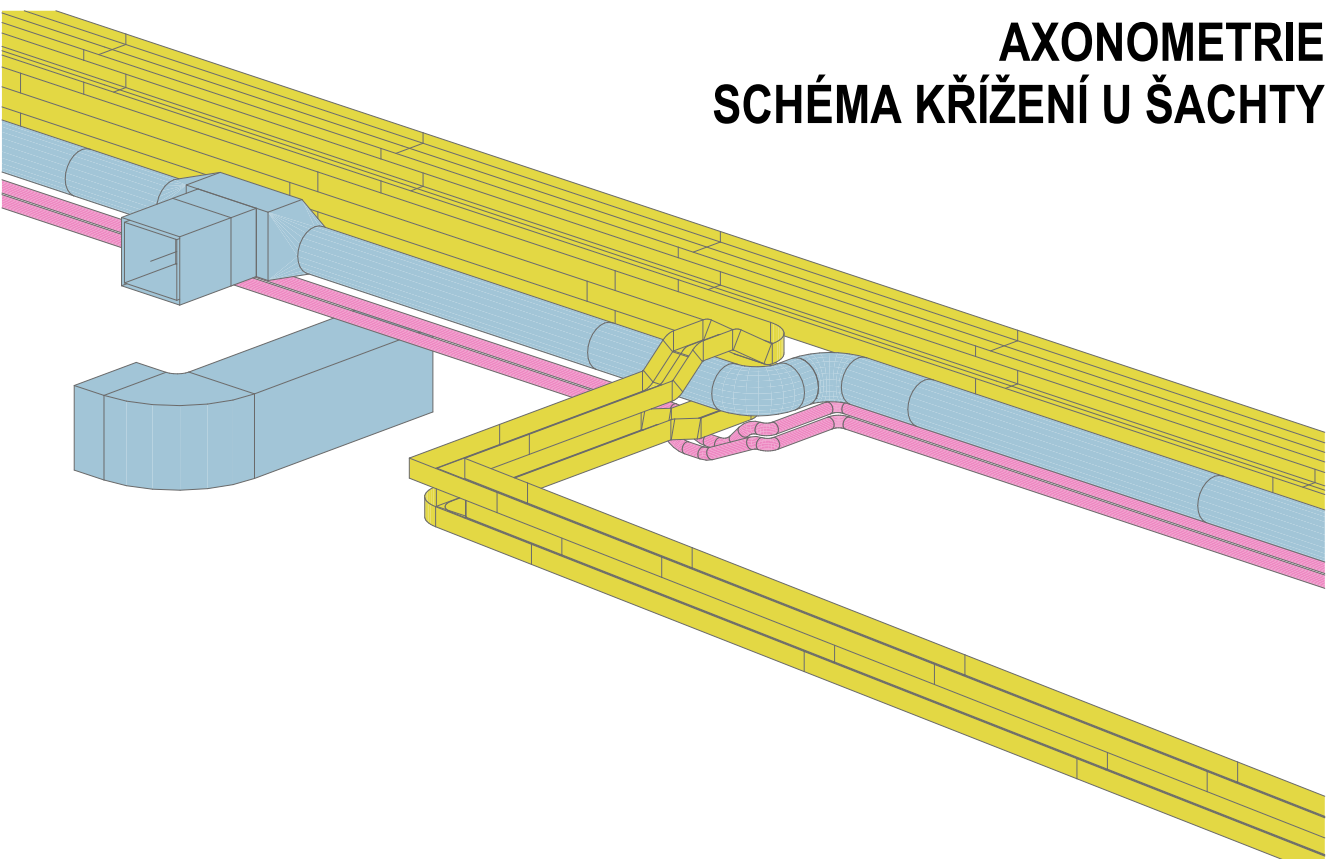
AXONOMETRIE
SCHÉMA U STOUPAČKY
SLP A STUDII



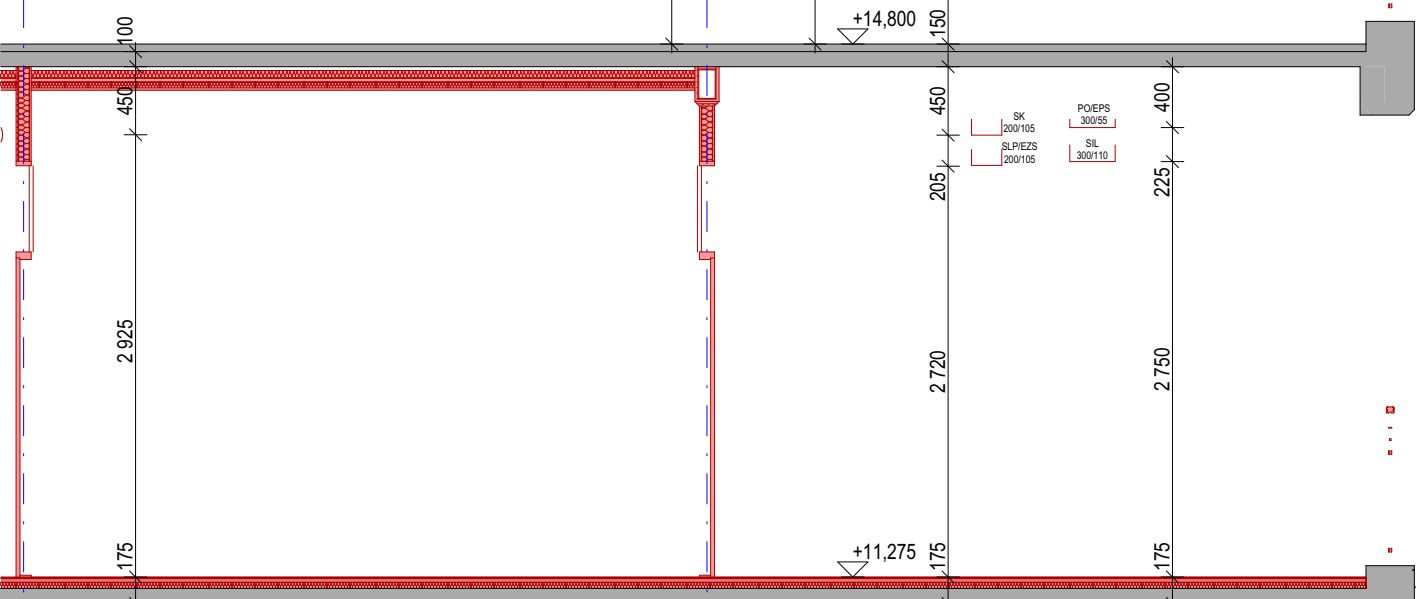
AXONOMETRIE
SCHÉMA PŘEDNÍ ČÁSTI A WC



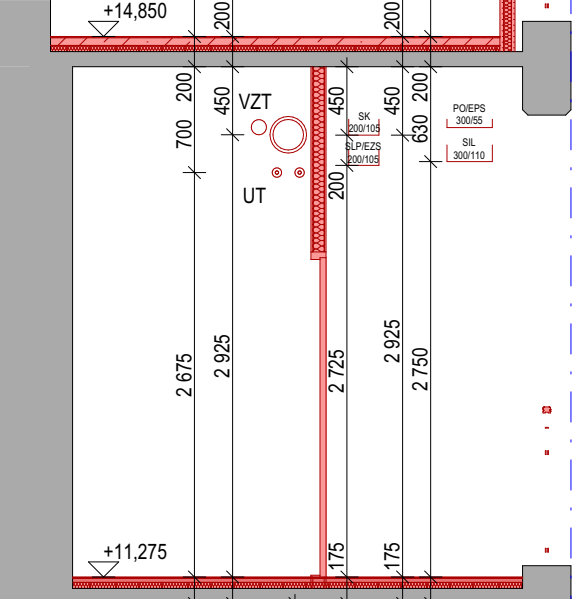
AXONOMETRIE
SCHÉMA KŘÍŽENÍ U ŠACHTY



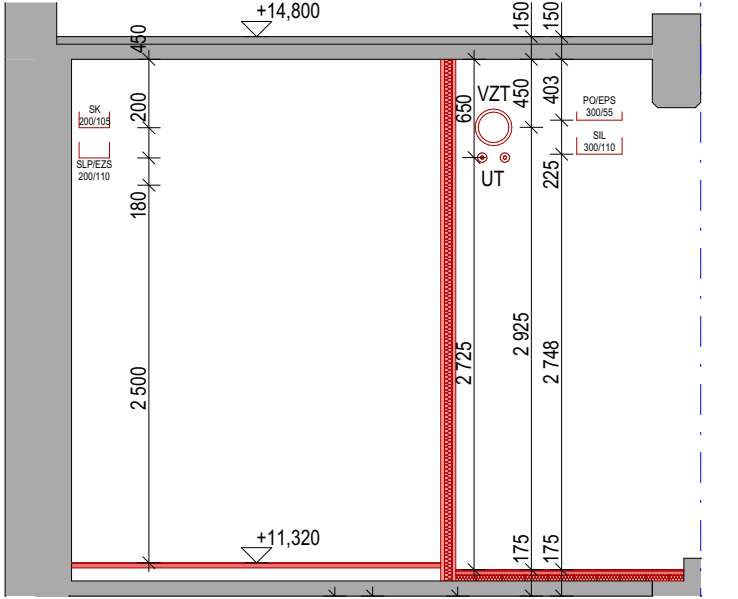
ŘEZ K1



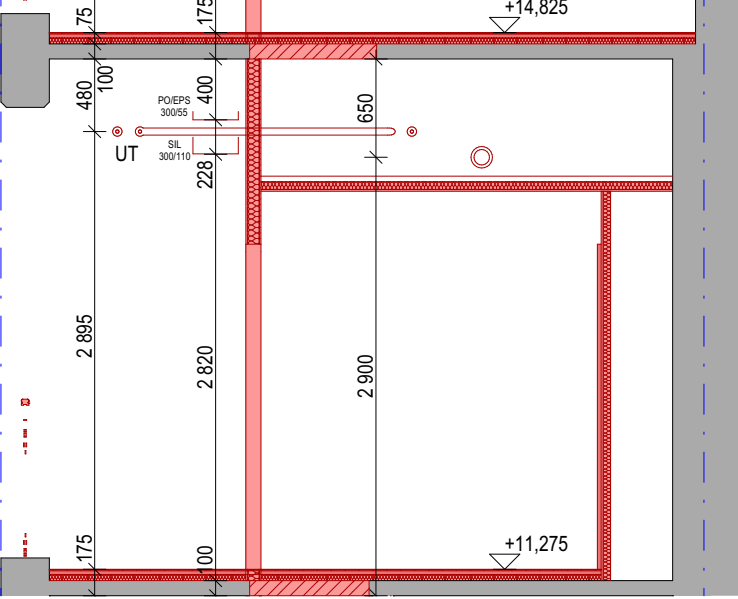
ŘEZ K3



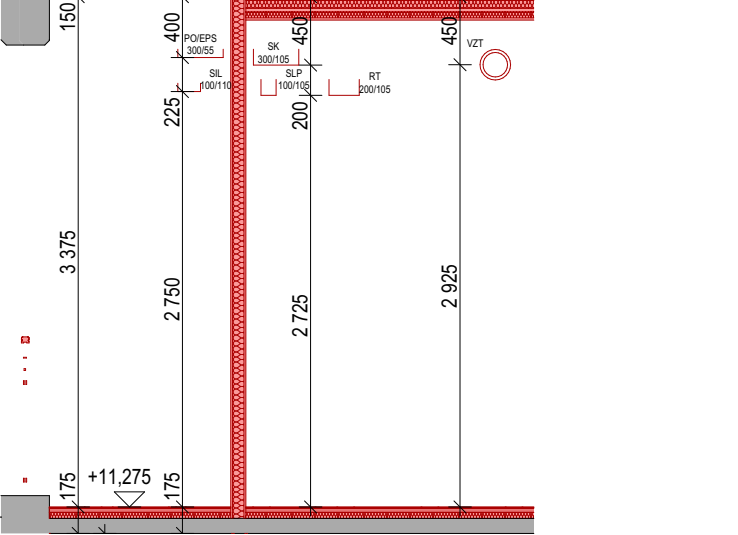
ŘEZ K4



ŘEZ K5



ŘEZ K2



OZN.	ÚČEL MÍSTNOSTI	PLOCHA	TYP PODLAHY	NAŠLAPNÁ VÝSTĚVA PODLAHY	POVRCHOVÁ ÚPRAVA STROPŮ	POVRCHOVÁ ÚPRAVA ZDÍM
301	Schodiště	17,14	SC102	Zakřivený vlnitý	Sádková omítka	Sádková omítka
302	CHÚC	21,96	F02a	Zakřivený vlnitý	Sádková omítka	Sádková omítka
303	Výťahová šachta	5,17	F02a	Zakřivený vlnitý	Sádková omítka	Jednovrstevná omítka MVC
304	Pleštil	34,06	F02a	Zakřivený vlnitý	Sádková omítka	Sádková omítka
305	WC - ženy	6,74	F02a	Zakřivený vlnitý	SDK podhled	Keram. obklad 2,1m
306	WC - muži	5,56	F02a	Zakřivený vlnitý	SDK podhled	Keram. obklad 2,1m
307	Uklízková místnost	1,78	F02a	Zakřivený vlnitý	SDK podhled	Keram. obklad 2,1m
308	Sprcha	4,58	F02a	Zakřivený vlnitý	SDK podhled	Keram. obklad 2,1m
309	Kuchyňka	8,62	F02a	Zakřivený vlnitý	Sádková omítka	Sádková omítka
310	Sekretariát	23,66	F02a	Zakřivený vlnitý	SDK podhled	Sádková omítka
311	Čistírna umyvadel	11,19	F02a	Zakřivený vlnitý	SDK podhled	Sádková omítka
312	Restolna	36,89	F02b	Samotový vlnitý	SDK podhled	Sádková omítka
313	Archiv	16,74	F02a	Zakřivený vlnitý	Sádková omítka	Sádková omítka
314	Sklad	9,29	F02a	Zakřivený vlnitý	Sádková omítka	Sádková omítka
315	RPO, UPS-PO, EPS, CBS	10,67	F01b	Antistatický vlnitý	Sádková omítka	Sádková omítka
316	Serverovna	15,48	F01b	Antistatický vlnitý	Sádková omítka	Sádková omítka
317	Společný místek	6,34	F02a	Zakřivený vlnitý	SDK podhled	Sádková omítka
318	Provoz	34,53	F02a	Zakřivený vlnitý	SDK podhled	Sádková omítka
319	Sklad provozu	6,61	F02a	Zakřivený vlnitý	Sádková omítka	Sádková omítka
320	Vedoucí provozu	18,08	F02a	Zakřivený vlnitý	SDK podhled	Sádková omítka
321	Autoprovaz	17,61	F02a	Zakřivený vlnitý	SDK podhled	Sádková omítka
322	Vedoucí programu	20,66	F02a	Zakřivený vlnitý	SDK podhled	Sádková omítka

POZNÁMKA
Při montáži je nutné koordinovat všech profesí!!! Pro přehlednost jsou v koordinacích vykresleny viditelné pouze hlavní trasy a prvky potrubí, zářezů a kotvení prvků.
U instalací, které jsou součástí interiéru stávající, je nutné dbát na estetickou kvalitu provedení napojování žlabů, izolace potrubí, aj.!!! Hlavní podpora výkresu uspořádání tras definovaná koordinací výkresu je nutné a ovlivní na interier objektu respektovat!!!
Tato dokumentace nenahrazuje dodavatelskou dokumentaci a výrobní/dílečnou dokumentaci pro realizaci stavby. Dodavatelská a výrobní/dílečná dokumentace musí být před započetím konkrétních stavebních prací odeslána GPS a investorem!!! Všechny dimenze stavebních a vstavebních konstrukcí budou před započetím výroby ověřeny na stavbě.
!!!Při stavebních pracích je nutné dodržovat platné zákony, nařízení vlády, vyhlášky a normy týkající se bezpečnosti práce!!!
Všechny uvedené prvky s obchodními názvy souzří pouze jako označení referenčního výrobku určujícího minimální požadovaný standard materiálu a jeho vlastností!!!

4.NP = 3.PATRO		KONTROLA	VYPRACOVAL	SOUDRNÝ SYSTÉM - JTSK
ZODPOVĚDNÝ PROJEKTANT	Ing. LUDĚK VALK	BE. SANKRA KČOVÁ	Ing. arch. MARTIN STRUHANKA	VÝKROVÝ SYSTÉM - Rpv
Koordináční výkres profesí TZB				±0,000 = 215,36

ČRo Olomouc - rekonstrukce objektu Pavelčákova 2/19

Město: Pavelčákova 2/19, Olomouc - město, 779 05, psc: 7 453 400, 4022

Investor: Česká republika, Ministerstvo 12. Pláze 2, 120 99

Stav: Dokumentace pro provádění stavby

Arch: Ing. arch. Tomáš Borek, Ing. arch. Petr Štěpánek, Ing. arch. Martin Struhánek, Ing. arch. Marek Štěpánek

Zodp. projektant: Ing. Luděk Valk - autorizovaný inženýr v oboru pozemní stavby, č. autorizace 1150452

Vypracoval: Ing. arch. Martin Struhánek, Ing. arch. Borek, Bc. Sankra Křováčková

Datum: 02/2020

Půdorys 4.NP - koordinace m.ř. 1:50 č.v.: D.1.1.d.5

AKCE: REKONSTRUKCE OBJEKTU PAVELČÁKOVY 2/19, 194 01 OLOM. TEL: 363 383 616, FAX: 363 383 616, E-MAIL: PAVELC@ATLIER38.CZ

atelier38

ARCHITEKTURA - URBANISMUS

zak. č.: A3819002

č.v.: D.1.1.d.5